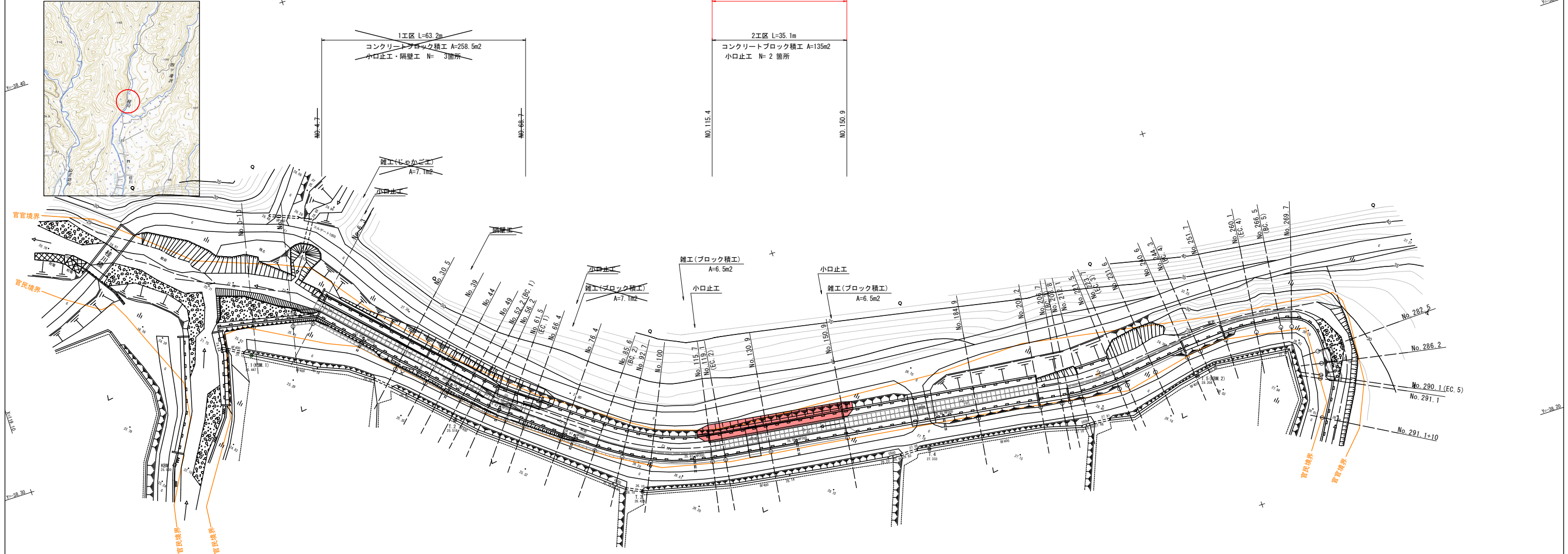
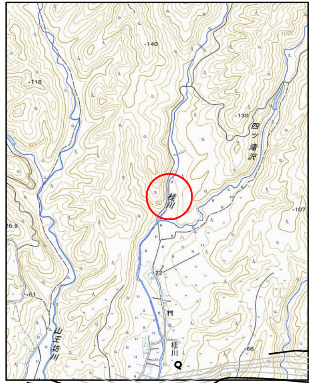


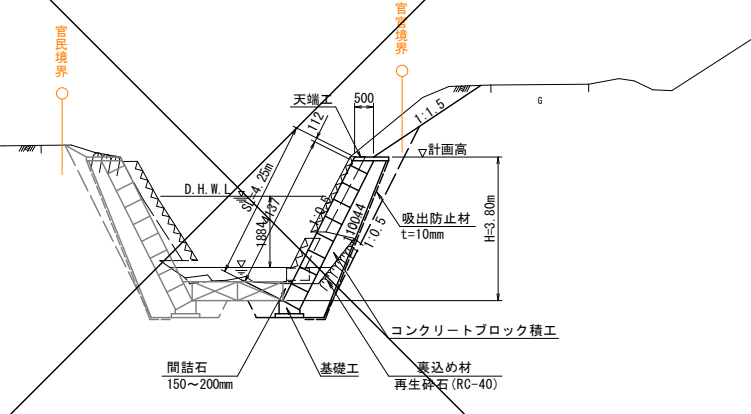
令和 8 年度 河川維持 工 事	
工事番号	第5747号
路線名 河 川	桂 川
施行所 施 工 地	五所川原市相内 地内
平 面 図	縮 尺 各記入
図面番号	7 葉 中 1
青森県西北県土整備事務所	
青 森 県	

KP2.7km

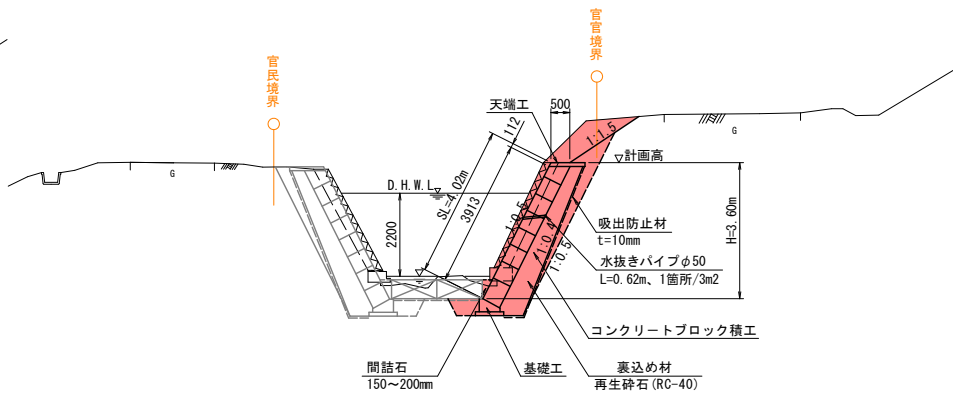
平面図  
S=1:500



(1工区)  
標準断面  
S=1:100



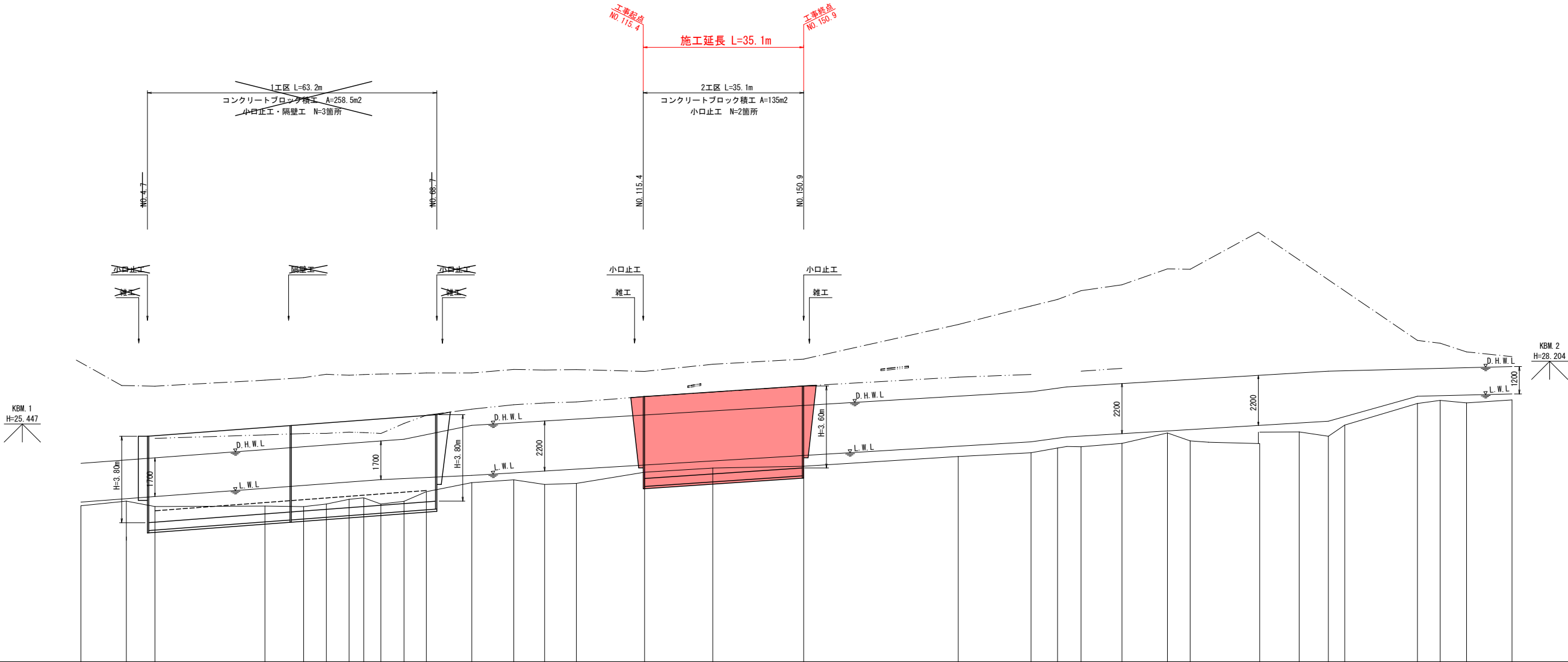
(2工区)  
標準断面  
S=1:100



令和 8 年度 河川維持 工 事	
工事番号	第5747号
路線名	桂川
施行所	五所川原市相内 地内
縦断図	縮尺 V=1:100 H=1:500
図面番号	7 葉中 2
青森県西北県土整備事務所	
青 森 県	

縦断図  
V=1:100  
H=1:500

凡 例	
既設右岸護岸天端高	-----
右岸地盤高	-----
低水位	-----
河床高	-----

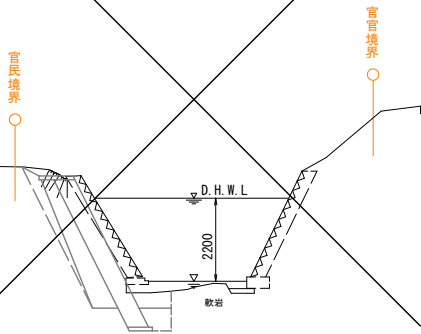


測点	岸距離	追加距離	河床高	低水位	地盤高	既設護岸高	計護岸高	圖面	D.H.W.L	勾配
NO. 0-10	10.000	-10.000	21.853	22.015	25.412	28.253	24.853			
NO. 0	0.000	0.000	22.057	22.164	25.422	27.137	24.837		24.838	24.838
NO. 6.3	6.300	7.300	21.818	22.259	25.470	27.108	24.851		24.815	24.832
NO. 30.5	24.200	31.500	21.841	22.620	25.651	27.371	25.108		24.967	24.320
NO. 39	8.500	40.000	21.814	22.747	25.752	27.484	25.160		25.026	24.447
NO. 44	5.000	45.000	21.930	22.821	25.832	27.630	25.157		25.035	24.521
NO. 49	5.000	50.000	22.138	22.886	25.842	27.588	25.167		25.088	24.586
NO. 52.2	3.224	53.224	22.200	22.944	25.913	27.620	25.268		25.089	24.644
NO. 56.2	3.776	57.000	21.930	23.000	25.993	27.640	25.410		25.030	24.700
NO. 61.5	5.075	62.075	22.048	23.047	25.898	27.653	25.580		25.470	24.776
NO. 66.4	4.925	67.000	22.470	23.093	26.142	27.680	25.707		25.829	24.977
NO. 68.7	2.300	68.300		23.114					25.857	25.071
NO. 76.4	10.000	77.000	22.888	23.185	26.209	27.688	25.982		25.385	
NO. 85.6	9.235	86.235	22.992	23.285	26.372	27.842	26.192		25.486	
NO. 92.7	6.765	93.000	22.788	23.377	26.411	27.819	26.289		25.577	
NO. 100	7.000	100.000	22.835	23.461	26.541	27.835	26.325		25.661	
NO. 115.7	15.000	115.000	23.328	23.641	26.608	27.758	26.478		26.651	26.651
NO. 115.7	15.000	130.000	23.511	23.821	26.941	28.071	26.789		26.848	26.021
NO. 150.9	20.000	150.000	23.588	24.061	27.106	28.298	27.060		27.118	27.118
NO. 184.9	34.000	184.000	24.019	24.469	27.709	29.819	27.449		27.503	
NO. 201.2	16.000	200.000	24.183	24.661	27.832	30.633	27.662		27.623	
NO. 208.8	7.900	207.900	24.480	24.869	28.067	30.917	27.778			
NO. 212.1	5.168	211.000	24.446	24.914	28.306	31.306	27.786			
NO. 221.5	9.000	220.000	24.594	25.022	28.374	31.564	27.922		27.891	
NO. 231.6	10.000	230.000	25.052	25.141	28.332	32.262	27.991			
NO. 240.6	4.000	239.000	24.644	25.249	28.435	32.245	28.131			
NO. 251.7	15.000	250.000	24.587	25.381	28.442	33.877	28.261			
NO. 260.1	8.988	258.988	25.088	25.489	28.580	34.078	28.357			
NO. 266.5	6.419	265.407	24.909	25.567	28.725	33.943	28.459			
NO. 269.7	3.593	269.000	25.400	25.768	28.800	35.484	28.582			
NO. 282.5	16.000	285.000	26.349	26.664	28.929	39.119	28.578			
NO. 286.2	5.000	290.000	26.485	26.689	28.965	38.995				
NO. 291.1	5.800	295.800	26.373	26.718	28.963	38.613	28.682			
NO. 291.1 +10	10.000	305.800	26.506	26.768	28.988	38.408	28.838			

令和 8 年度 河川維持 工 事			
工事番号	第5747号		
路線名 河 川	桂 川		
施行所 施 園	五所川原市相内 地内		
横断図(1)	縮尺 1 : 1 0 0		
図面番号	7	葉 中	3
青森県西北県土整備事務所			
青 森 県			

3/6 NO. 76. 4 ~ NO. 130. 9

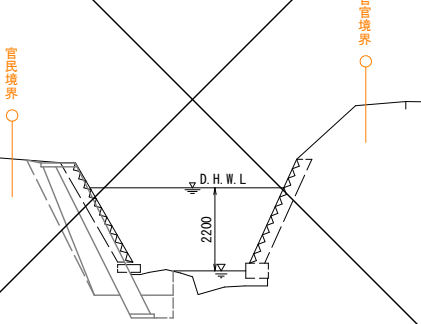
NO. 76. 4  
河床=22. 869  
FH =25. 972



河川土工	機械掘削	土砂	C1	m2	--
		軟岩	C2	m2	--
		4. 0m≦B	B1	m2	--
	盛土	2. 5m≦B<4. 0m	B2	m2	--
		B<2. 5m	B3	m2	--
法面整形	切土部		CL	m	--
	盛土部		BL	m	--
作業土工	床掘	土砂	C3	m2	--
		軟岩	C4	m2	--
	埋戻	川表	R1	m2	--
		川裏 D (B<1. 0m)	R2	m2	--
コンクリート構造物取壊し			T1	m2	--

DL=20. 000

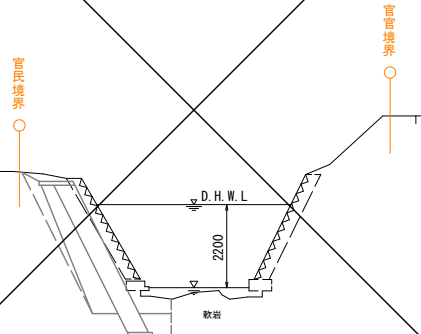
NO. 100  
河床=22. 835  
FH =26. 461



C1	m2	--
C2	m2	--
B1	m2	--
B2	m2	--
B3	m2	--
CL	m	--
BL	m	--
C3	m2	--
C4	m2	--
R1	m2	--
R2	m2	--
T1	m2	--

DL=20. 000

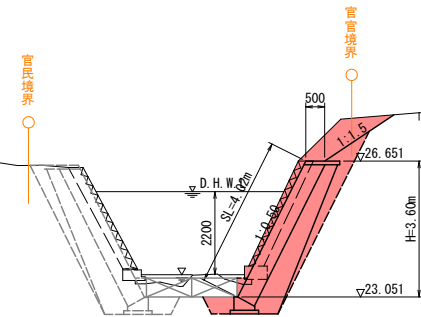
NO. 85. 6 (BC. 2)  
河床=22. 992  
FH =26. 110



C1	m2	--
C2	m2	--
B1	m2	--
B2	m2	--
B3	m2	--
CL	m	--
BL	m	--
C3	m2	--
C4	m2	--
R1	m2	--
R2	m2	--
T1	m2	--

DL=20. 000

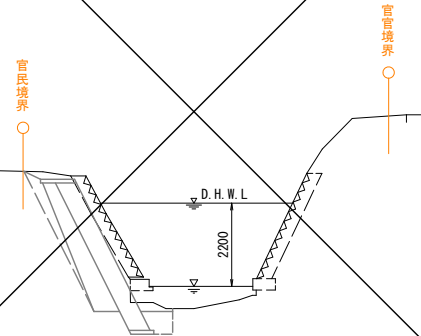
NO. 115. 7  
河床=23. 328  
FH =26. 651



C1	m2	5. 3
C2	m2	--
B1	m2	--
B2	m2	--
B3	m2	--
CL	m	0. 8
BL	m	1. 4
C3	m2	0. 9
C4	m2	--
R1	m2	0. 3
R2	m2	1. 1
T1	m2	1. 3

DL=20. 000

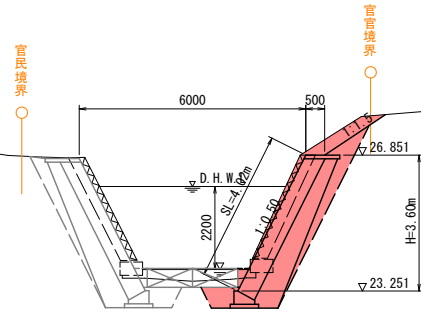
NO. 92. 7  
河床=22. 789  
FH =26. 211



C1	m2	--
C2	m2	--
B1	m2	--
B2	m2	--
B3	m2	--
CL	m	--
BL	m	--
C3	m2	--
C4	m2	--
R1	m2	--
R2	m2	--
T1	m2	--

DL=20. 000

NO. 130. 9  
河床=23. 511  
FH =26. 763



C1	m2	4. 4
C2	m2	--
B1	m2	--
B2	m2	--
B3	m2	--
CL	m	0. 5
BL	m	1. 4
C3	m2	1. 1
C4	m2	--
R1	m2	0. 4
R2	m2	1. 1
T1	m2	1. 3

DL=20. 000

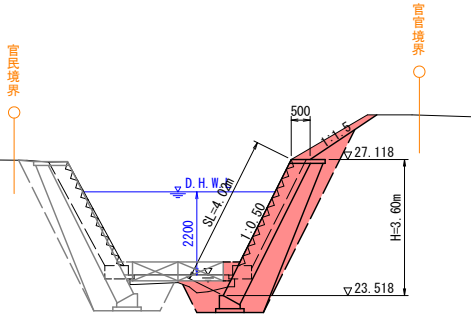
令和 8 年度 河川維持 工 事		
工事番号	第5747号	
路線名 河 川	桂 川	
施行所 施 徳	五所川原市相内 地内	
横断面(2)	縮尺 1 : 1 0 0	
図面番号	7	葉 中 4
青森県西北県土整備事務所		
青 森 県		

KP2. 7km

4/6 NO.150.9 ~ NO.221.5

NO.150.9

河床=23.588  
FH =27.118

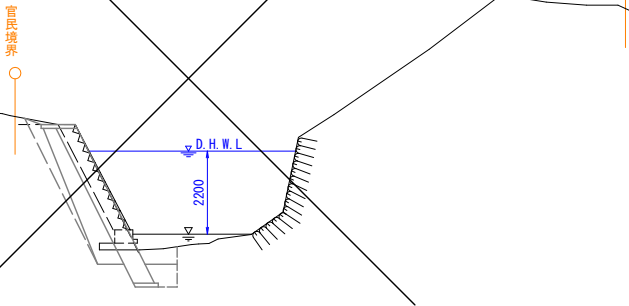


河川土工	機械掘削	土砂	C1	m2	3.6
		軟岩	C2	m2	-
		4.0m ≤ B	B1	m2	-
	盛土	2.5m ≤ B < 4.0m	B2	m2	-
		B < 2.5m	B3	m2	-
	法面整形	切土部	CL	m	0.7
作業土工		盛土部	BL	m	1.4
	床掘	土砂	C3	m2	1.5
		軟岩	C4	m2	-
	埋戻	川表	R1	m2	0.8
		川裏 D (B < 1.0m)	R2	m2	1.1
コンクリート構造物取壊し		T1	m2	1.3	

DL=23.000

NO.208.8

河床=24.460  
FH =

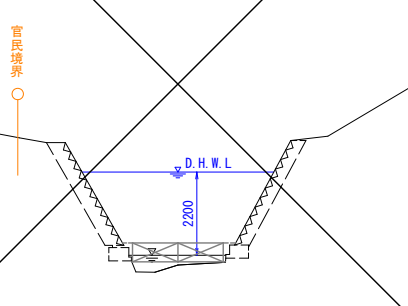


C1	m2	-
C2	m2	-
B1	m2	-
B2	m2	-
B3	m2	-
CL	m	-
BL	m	-
C3	m2	-
C4	m2	-
R1	m2	-
R2	m2	-
T1	m2	-

DL=23.000

NO.184.9

河床=24.019  
FH =

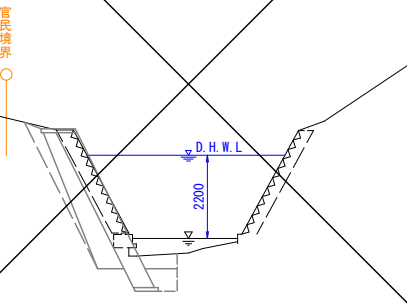


C1	m2	-
C2	m2	-
B1	m2	-
B2	m2	-
B3	m2	-
CL	m	-
BL	m	-
C3	m2	-
C4	m2	-
R1	m2	-
R2	m2	-
T1	m2	-

DL=23.000

NO.212.1

河床=24.446  
FH =

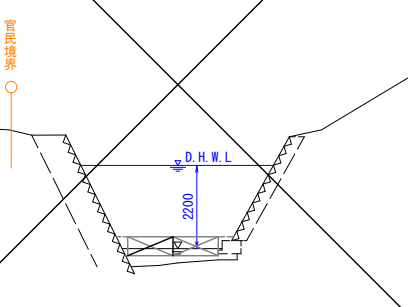


C1	m2	-
C2	m2	-
B1	m2	-
B2	m2	-
B3	m2	-
CL	m	-
BL	m	-
C3	m2	-
C4	m2	-
R1	m2	-
R2	m2	-
T1	m2	-

DL=23.000

NO.201.2

河床=24.183  
FH =

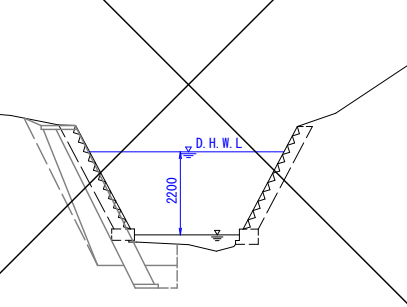


C1	m2	-
C2	m2	-
B1	m2	-
B2	m2	-
B3	m2	-
CL	m	-
BL	m	-
C3	m2	-
C4	m2	-
R1	m2	-
R2	m2	-
T1	m2	-

DL=23.000

NO.221.5

河床=24.594  
FH =

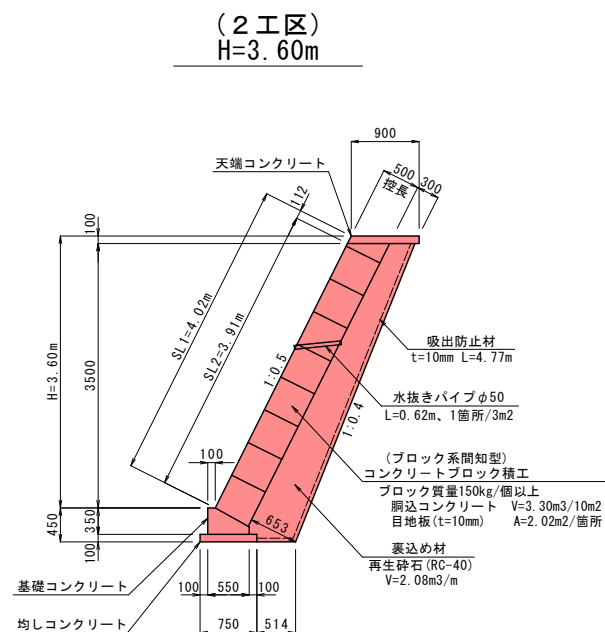
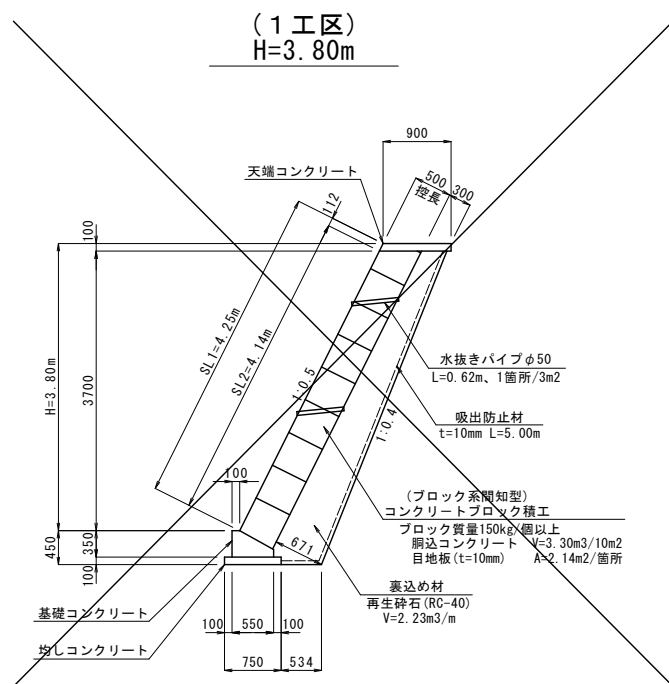


C1	m2	-
C2	m2	-
B1	m2	-
B2	m2	-
B3	m2	-
CL	m	-
BL	m	-
C3	m2	-
C4	m2	-
R1	m2	-
R2	m2	-
T1	m2	-

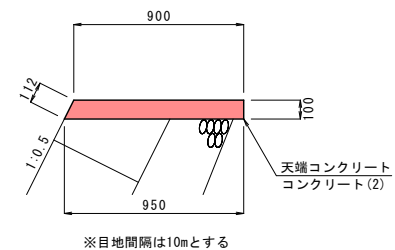
DL=24.000

令和 8 年 度		河川維持		工 事	
工事番号		第5747号			
路線名 河 川		桂 川			
施行所 施 箇		五所川原市相内 地内			
構 造 図			縮 尺 各記入		
図面番号		7		葉 中 5	
青森県西北県土整備事務所					
青 森 県					

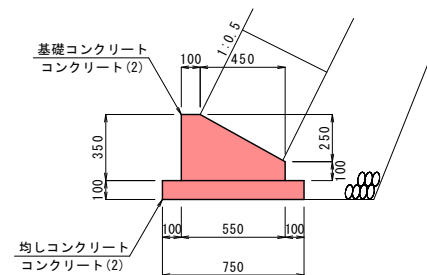
コンクリートブロック積工 S=1:50  
(河川景観に配慮)



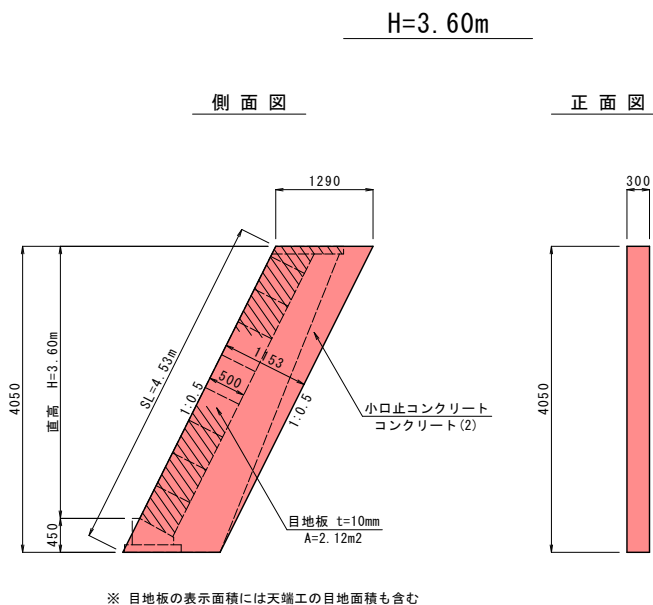
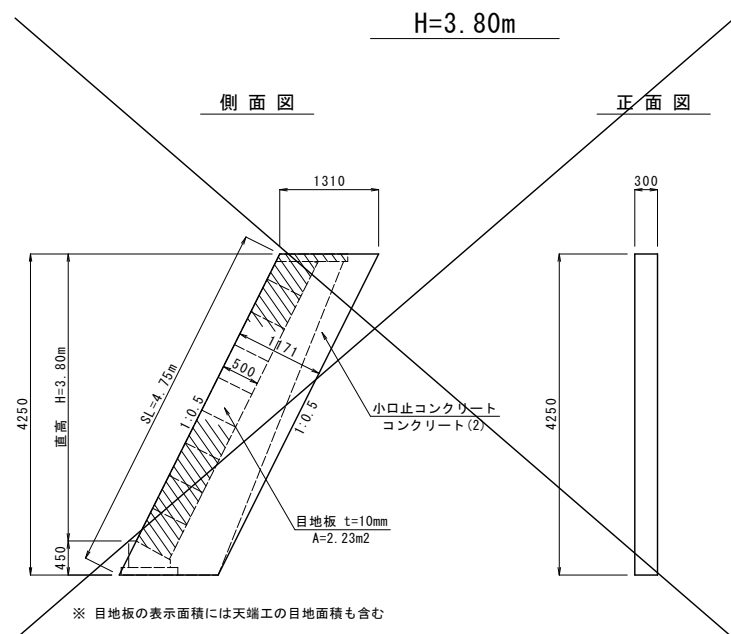
天 端 工 S=1:20



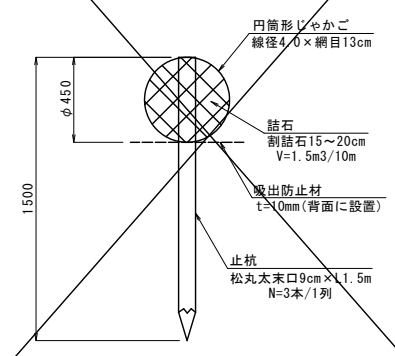
基礎工 S=1:20  
(斜め積用)



小口止工・隔壁工 S=1:50



摺付工 S=1:20



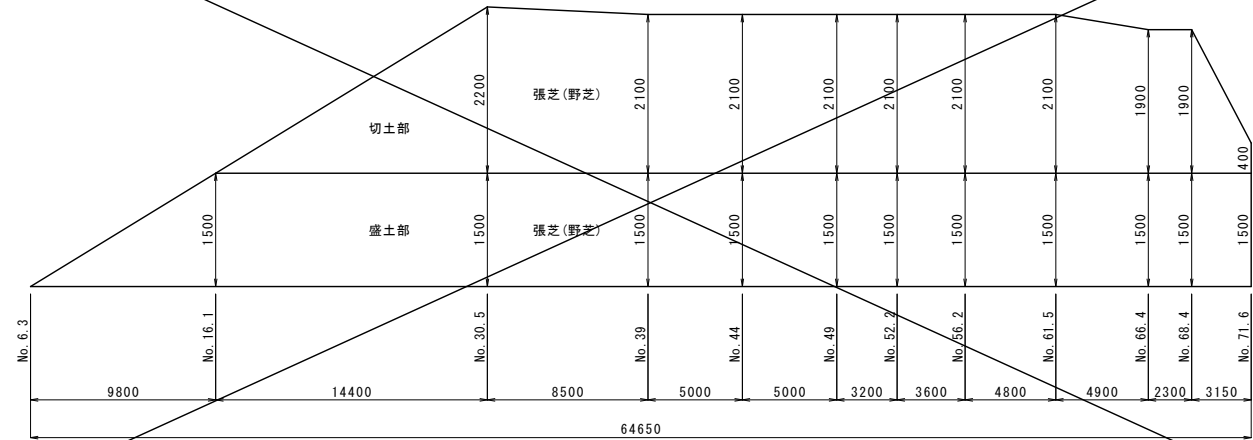
令和 8 年度 河川維持 工事		
工事番号	第5747号	
路線名 河 川	桂 川	
施行所 施 徳	五所川原市相内 地内	
展開図	縮尺	V=1: 50 H=1:200
図面番号	7	葉中 6
青森県西北県土整備事務所		
青 森 県		

展開図

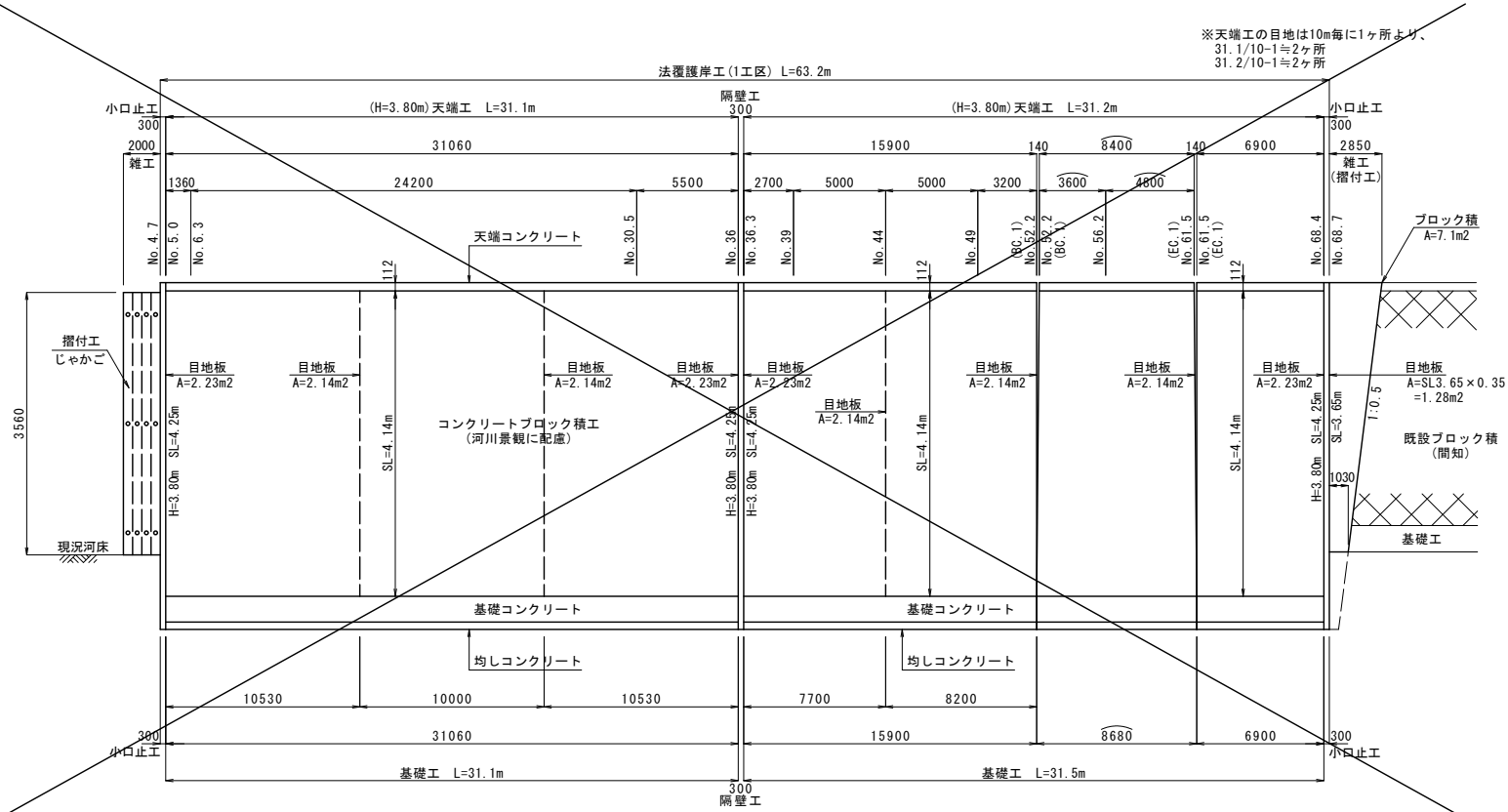
V=1: 50  
H=1:200

1 工 区

法面整形

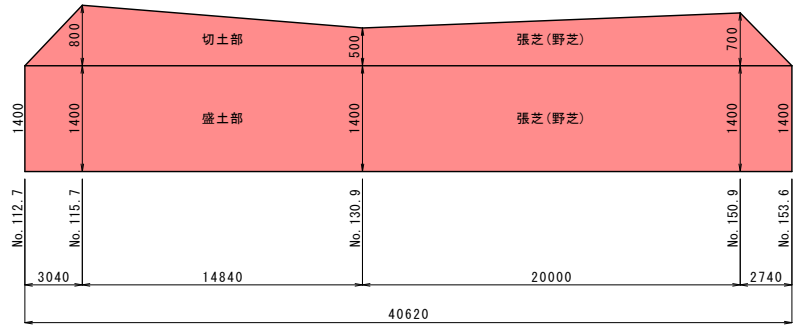


ブロック積工

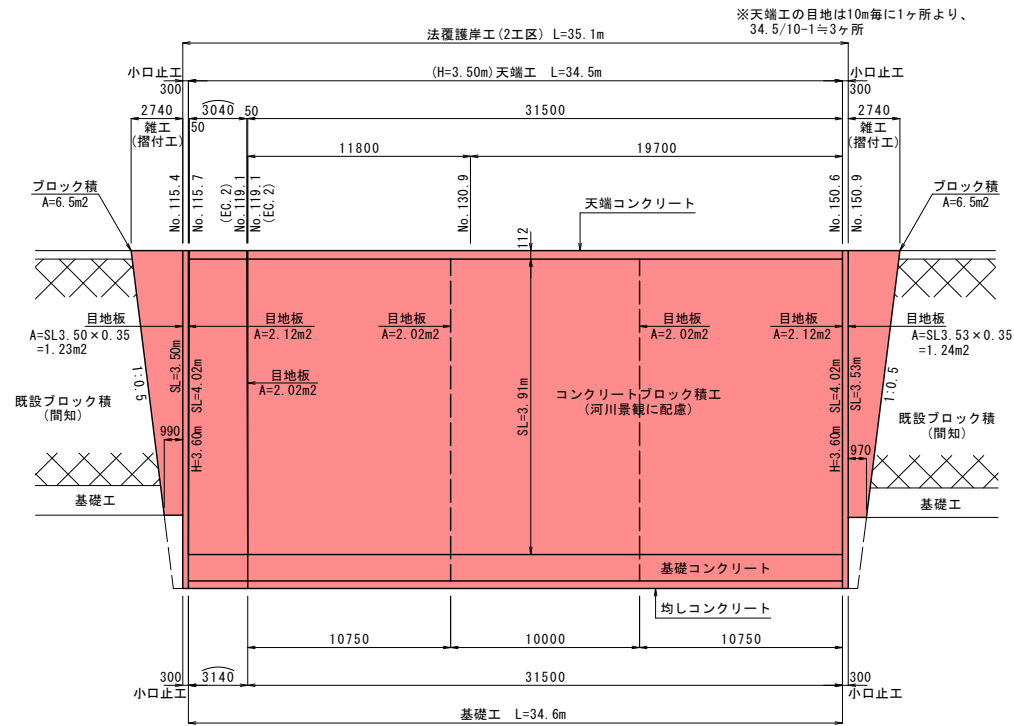


2 工 区

法面整形



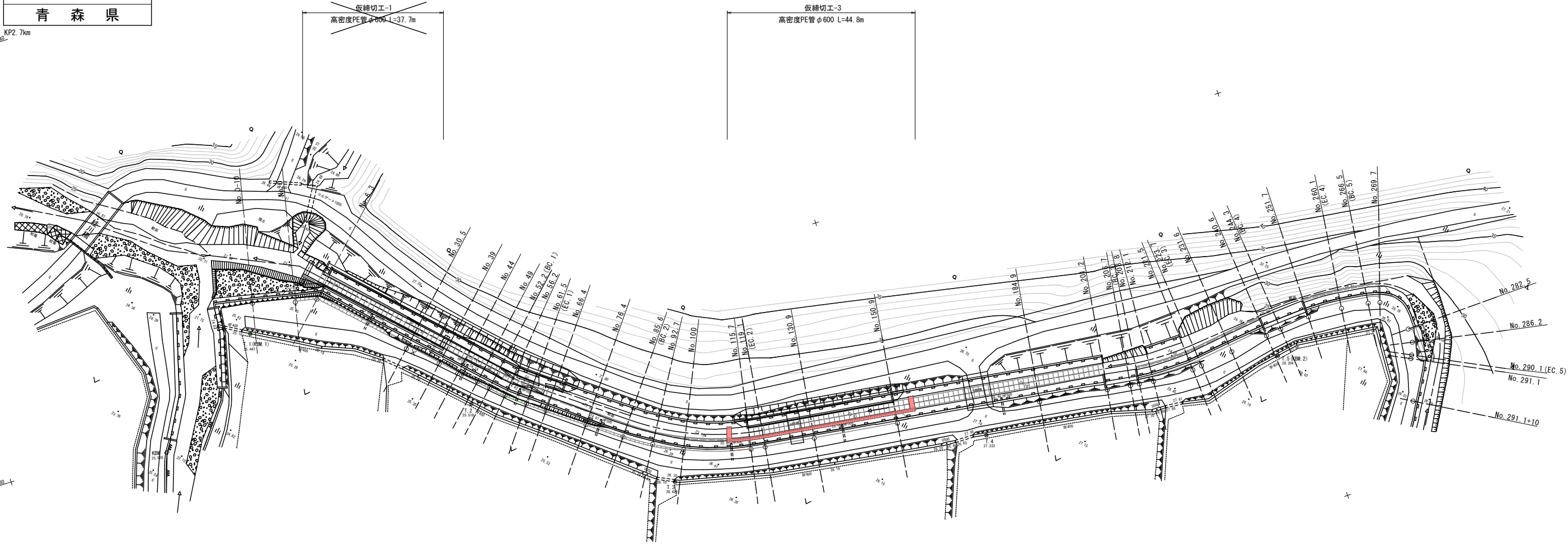
ブロック積工



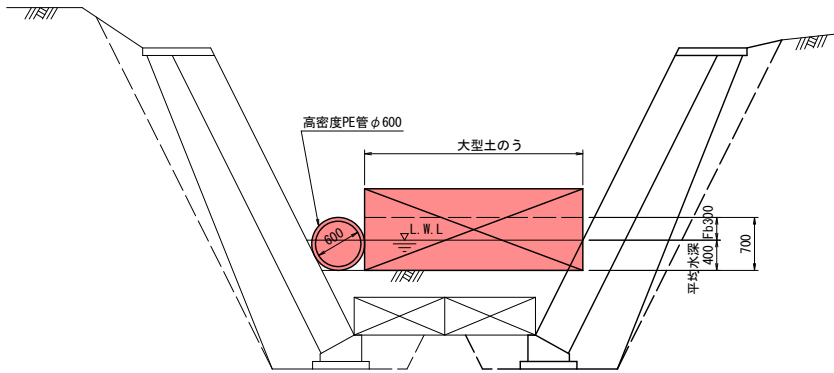


令和 8 年度 河川維持 工 事	
工事番号	第5747号
路線名	桂 川
施行所	五所川原市相内 地内
仮設工一般図	縮 尺 各記入
図面番号	7 葉 中 7
青森県西北県土整備事務所	
青 森 県	

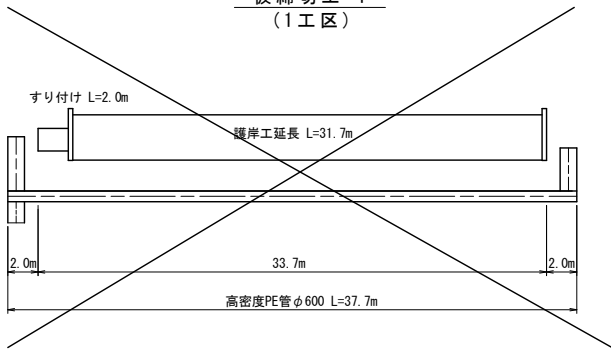
仮設工一般図



標準断面 S=1:50



仮締切工-1  
(1工区)



仮締切工-3  
(2工区)

大型土のう設置延長 S=NoScale

